



## VEĽKOLEPOST' ĽUDSKEJ OSOBY V KONTEXTE SĽUBOV UMELEJ INTELIGENCIE

### Nebezpečenstvo technokratickej paradigmy

- Efektívnosť → **Δ stáva sa jediným kritériom**
- Profit → **Δ riadi rozhodnutia**
- AI → **Δ urýchlenie riešenia problémov**
- Osoba → **Δ zredukované na výkon**

### Umelá inteligencia

#### Čo dokáže

- Spracovávať dáta
- Rozpoznávať súvislosti
- Rýchlosť a výkonnosť

#### Čo NEDOKÁŽE

- Δ Nemá vedomie
- Δ Nemiluje, netrpí
- Δ Nie je zodpovedný

### Simuluje inteligenciu, ale nie je človekom

#### Riziká AI

##### Rýchlosť

menej kritického myslenia

**Falošná objektivita**  
skrytá zaujatosť

**Simulácia vzťahov**  
ilúzia

**Koncentrovaná moc**  
všetko je v rukách  
niekoľkých ľudí

#### Kritériá pre humánnejšiu AI

- Ľudská dôstojnosť
- Spoločné dobro
- Sociálna spravodlivosť
- Spoľahlivosť
- Transparentnosť

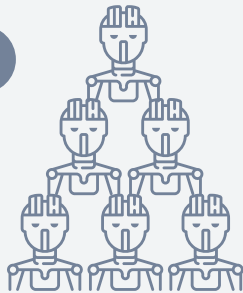
AI nie je neutrálna, je odrazom  
hodnôt a rozhodnutí

Odzbrojenie AI neznamená  
odmietnutie technológie, ale zabránenie  
tomu, aby ovládla ľudstvo.“ MH 110

„Kvalita civilizácie sa nemeria podľa sily  
jej prostriedkov, ale podľa starostlivosti,  
ktorú je schopná poskytnúť.“ MH 114

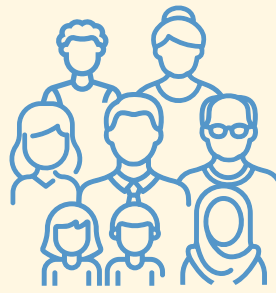
#### Mýty o transhumanizme

- Ľudia ako niečo, čo treba optimalizovať, „vylepšiť“
- Odstránenie limitov
- Presahovanie človečenstva
- Splynutie človeka a stroja



#### Skutočná ľudská bytosť:

- Vzťahy
  - Zraniteľnosť
  - Starostlivosť
  - Láska
- Obmedzenie  
nie je chybou:  
práve to z nás  
robí ľudí



„Pre algoritmus je chyba prekážkou, ktorú treba odstrániť;  
pre človeka však môže byť podnetom k zásadnej zmene.“ MH 128

**AI by mala byť prostriedkom na to, aby  
bol život ľudskejší, a nie efektívnejší.**

